

TF1 Omega Filter 22mm Slip Socket 62248

- Grande capacité et conception compacte. Idéal pour une utilisation dans des espaces restreints
- Facile à installer – s'adapte à la tuyauterie horizontale et verticale dans les deux sens du flux. Le filtre peut fonctionner à un angle de 45°
- Mode d'action unique, élimine les contaminants magnétiques et non magnétiques de l'eau du réseau. Rapide et facile à nettoyer sans démontage de l'appareil
- Construction intelligente, robuste, en laiton forgé (pas de porosité cachée) avec nickelage
- Un collecteur unique avec des joints radiaux doubles et des capacités de positionnement multiples
- Puissant ensemble d'aimants en néodyme avec capuchon aimanté fileté



Conçu pour être installé dans des zones de petite taille ou d'accès restreint, ce filtre en ligne scellé haute performance est facile à installer et rapide et pratique à nettoyer. Il n'est pas nécessaire de démonter le dispositif ou de remplacer les joints toriques lors de l'entretien, ce qui permet de gagner du temps sur place. Fabriqué en laiton nickelé de haute qualité, le TF1 Omega Filter utilise la technologie HPS (séparation des particules hydroniques) et la filtration magnétique pour éliminer les débris magnétiques et non magnétiques du système. La qualité et la fiabilité de ce filtre primé sont soutenues par une garantie de 25 ans, la meilleure du marché.

Unité		Emballage extérieur	
Hauteur mm	70	Hauteur mm	160
Largeur mm	190	Largeur mm	270
Profondeur mm	132	Profondeur mm	200
Poids kg	1.770	Poids kg	9.200
Code barre EAN	5014551622487	Code barre OCU	05014551622562
		Type de transport	Euro 1200 x 800
		Unités par carton	4
		Cartons par couche	16
		Unités par couche de transit	64
		Couches par type de transit	5
		Unités par type de transit	320

Graphique

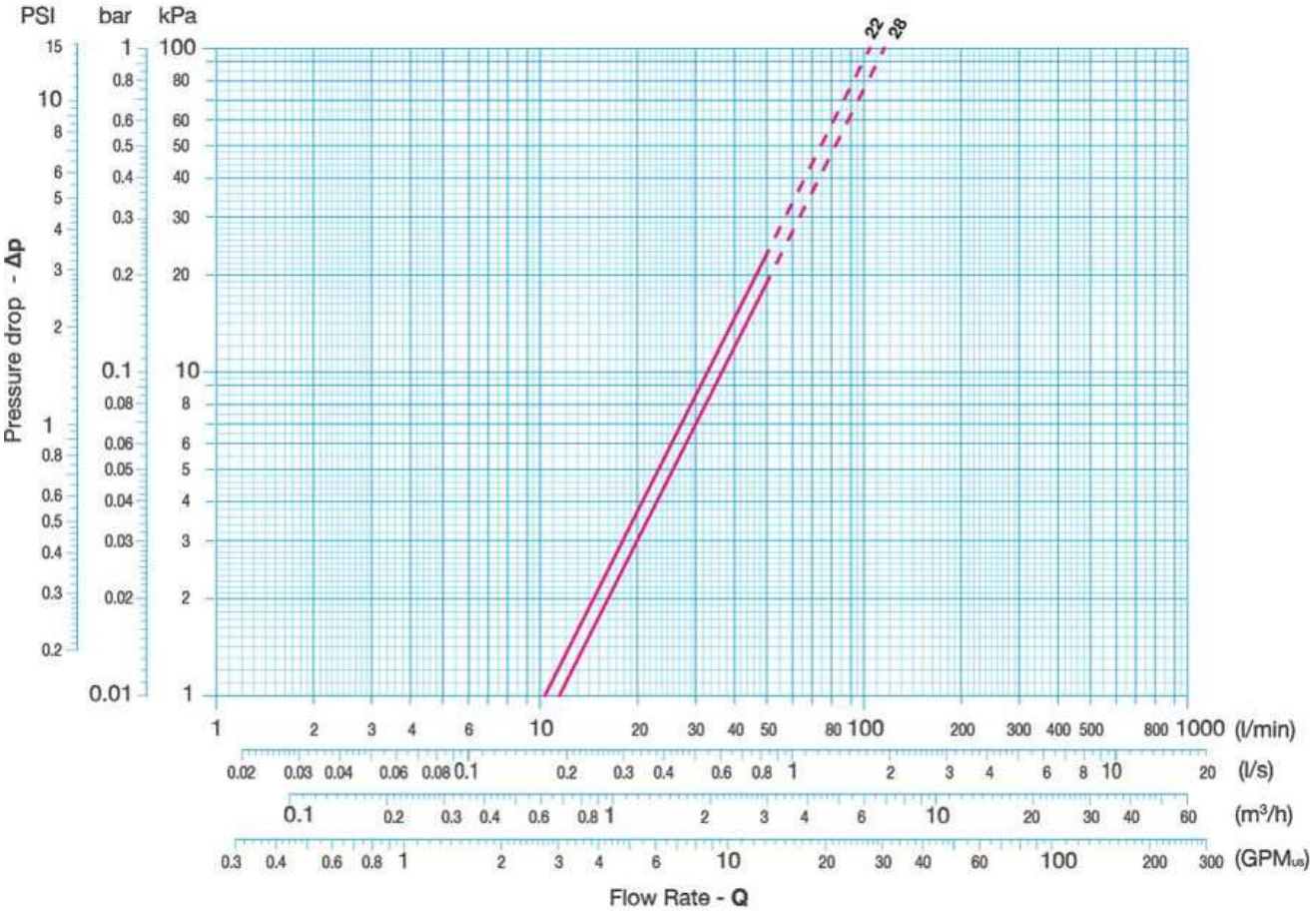
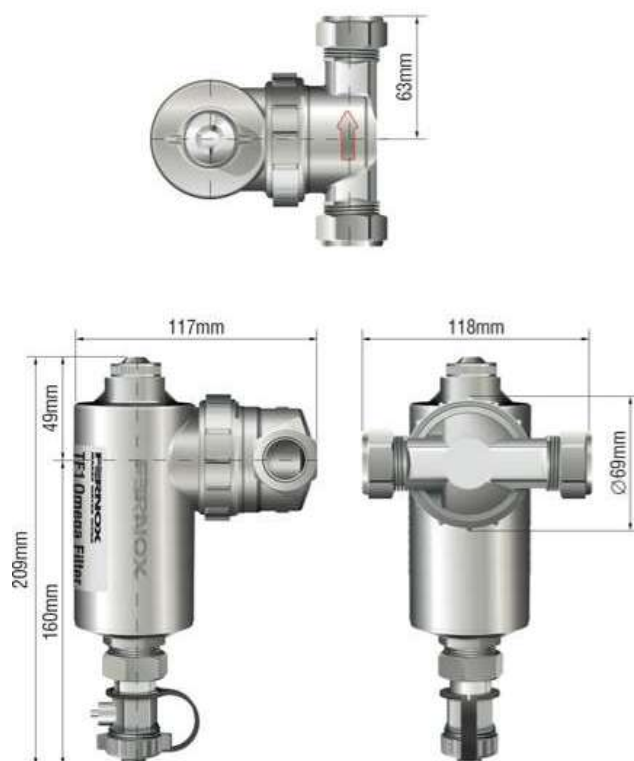


Schéma des dimensions

TF1 Omega Filter 22mm



TF1 Omega Filter 28mm

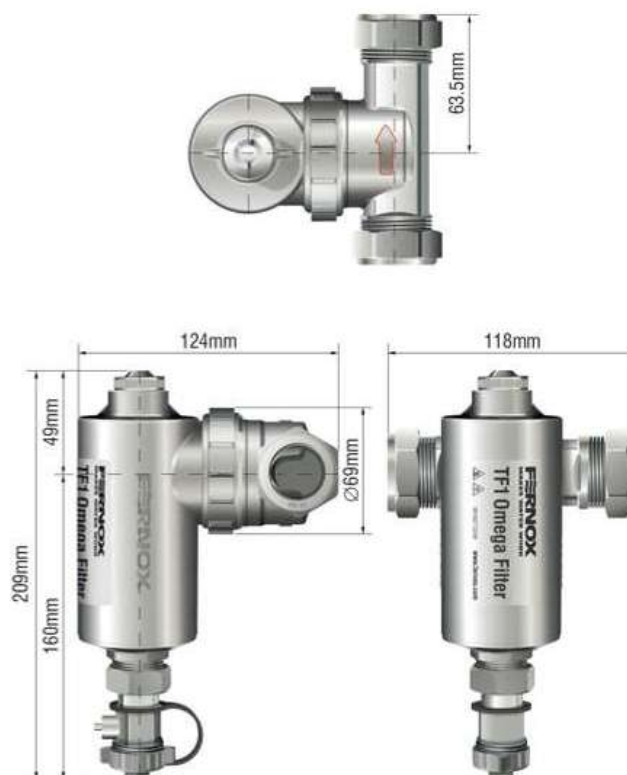
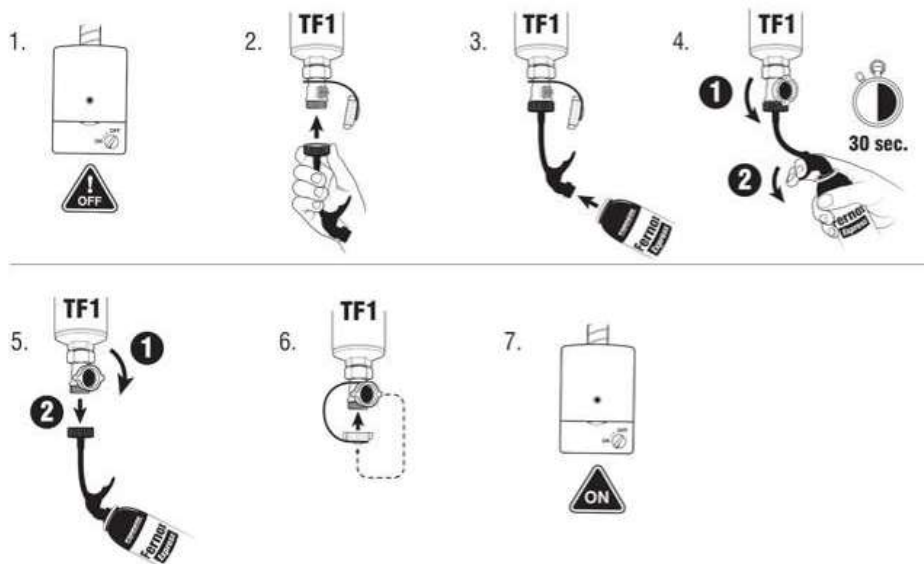


Schéma du nettoyage



Schéma du dosage



Dernière modification

15-07-2025 (d/m/y)